

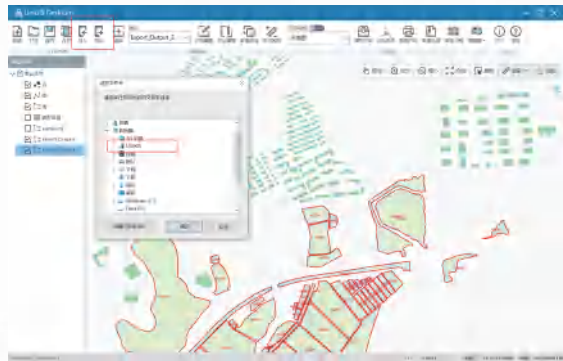
应用软件

2 集智通 ·专业GIS采集软件



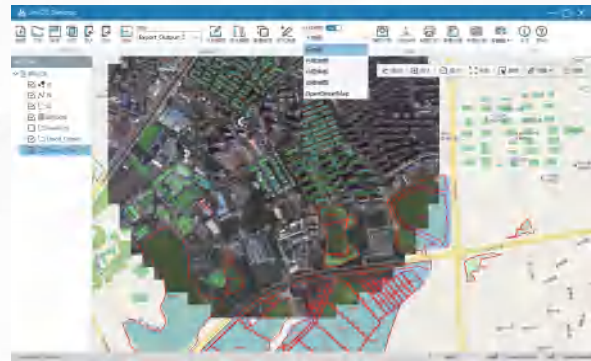
数据一键导入/导出

支持项目由桌面端软件到移动端设备的导入导出。



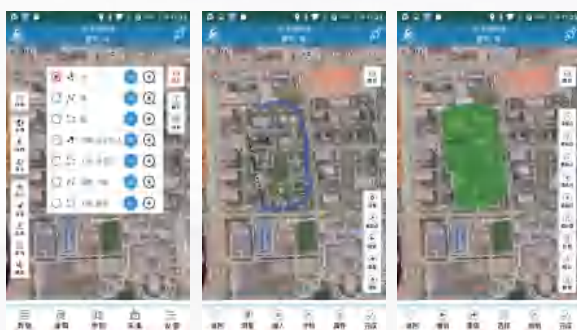
多源地图组合浏览

桌面端软件可加载矢量、栅格地图，并支持与在线地图叠加显示，软件提供了多种在线地图。



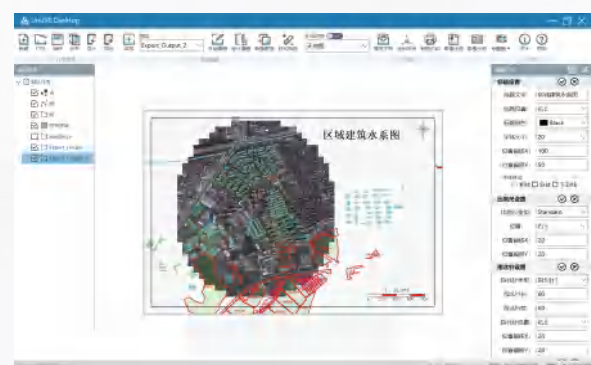
多模式空间数据采集与编辑

软件支持GNSS定位、图上勾绘、输入坐标采集多种点线面数据采集模式。具有丰富的矢量地图编辑功能，支持要素移动、复制功能，具有面分割、面合并、面裁切功能，满足野外作业现场编辑的需求。



多种专题图展现与制图打印

软件具有强大的专题图制作、制图打印功能，支持按属性渲染、标签标注，可快速添加比例尺等地图元素。



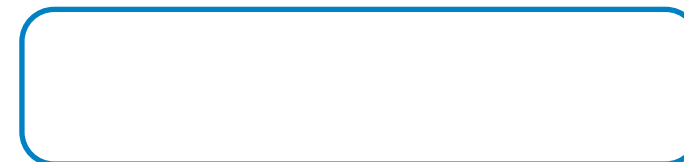
产品技术参数

MG858A

产品型号		MG858A
系统配置	操作系统	Android 10.0
	处理器	8核 2.0GHz
	RAM	6GB
	ROM	128GB
	扩展存储	支持Micro SD扩展, 最大支持256GB
GNSS	卫星接收	BDS: B1I, B2a; GPS / QZSS: L1, L5; GALILEO: E1, E5a; GLONASS: G1
	定位精度	水平定位: 2m; RTK 水平: 3cm + 1ppm
	支持数据格式	NMEA 0183
	更新频率	1HZ
屏幕特性	屏幕尺寸	5.7英寸 IPS
	分辨率	1440x720
数据通讯	数据线接口	USB-TypeC, 支持OTG
	运营商网络	FDD-LTE/TDD-LTE/WCDMA/GSM
	Wi-Fi协议	802.11 / a/b/g/n/ac2.4G
	Wi-Fi频率	2.4G Wi-Fi / 5G Wi-Fi
	蓝牙	BT5.0 @BLE
防护及环境特性	NFC	13.56MHz, 感应距离1cm~3cm
	防尘防水	IP67
	抗跌落	1.2m
	工作温度	-20°C~+55°C
传感器及多媒体	存储温度	-30°C~+70°C
	传感器	光线传感器、接近传感器、加速度传感器、陀螺仪、电子罗盘
	摄像头	后置摄像头1300万像素(双闪光灯)、前置摄像头500万像素
物理特性	音频	音频听筒、话筒、扬声器
	尺寸	173mm x 78mm x 13.9mm(最薄处)(长x宽x厚)
电池	重量	260克
	电池电压	3.8V 5000mAh
	使用时间	≥8小时
	充电性能	≤5小时

* 实际参数以产品技术文档为准，合众思壮拥有最终解释权 * GNSS产品的定位精度和可靠性可能随多路径、障碍物、卫星几何位置和大气条件等异常情况而变。

经销商信息



UniStrong www.UniStrong.com
400-810-1757



股票代码: 002383



北斗三全球信号接收 | 厘米级定位 | Android 10 系统



官方微信 思壮北斗官方微信

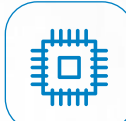
www.UniStrong.com

MG858A 北斗高精度智能终端

北斗三全球信号接收 | 厘米级定位 | Android 10 系统

搭载高性能定位芯片，五大卫星系统GNSS接收，L1+L5双频定位解算，瞬时固定解技术，精准作业无须等待，6GB+128GB大容量存储配置，栅格矢量数据一机搞定，集思宝MG858A智慧表现，恰到好处。

01 性能



国产芯
国潮典范，性能担当

MG858A采用国产AI智能SoC平台，Cortex-A75架构2.0GHz主频带来强悍的性能体验，国产自主SoC芯片确保了系统的安全可靠。



厘米级
北斗三全球信号接收

支持北斗三全球信号，五星多频GNSS卫星接收，配合强劲的RTK引擎，可实现瞬时的厘米级RTK定位，精准作业无须等待。



6+128
装得下，数据才是你的

搭载6GB DDR4高性能内存，系统处理速度自然快人一步，128GB存储+TF存储扩展，轻松应对大数据量栅格及矢量数据的离线应用。



好事成双
双频Wi-Fi、双SIM卡待机

支持2.4G+5G双频Wi-Fi，双卡无线数据通讯服务，无论是室内还是户外均能畅享高速数据传输带来的愉悦。



5000mAh
充电宝级的大电池

5000mAh大容量聚合物电池集成在5.7寸的小巧机身内，在保障良好手持握感的同时能兼顾高强度作业需求。



螺旋天线
全方位、无死角

五系统多频四臂螺旋天线，可全方位接收GNSS卫星信号，保障手持作业模式下的卫星信号接收质量和测量精度。



AI影像
有AI、才智能

第五代影像引擎Vivimagic解决方案，全新3核ISP，配合前后双摄，可以在精准位置信息采集的同时记录高清多媒体影像信息。



NFC
无接触、更高效

支持13.56MHz RFID近场无线数据通信，可实现无接触情况下的数据交换，可用于资产管理也可以借助服务实现对身份证件读取和识别。



02 系统



Android 10.0
亦高效、亦安全

更加严苛的系统隐私保护权限，可更好地保障数据的安全可靠，优化的进程处理效率也能提升APP的运行速度和运行效率。



定制
匠心定制，为你专属

针对行业用户习惯及在系统提醒、数据传输连接、文件管理方面进行专业化定制开发，更加贴近于行业用户的使用需求，只为更高效作业。

03 设计



5.7寸
显示清晰，握感舒适

5.7寸高亮阳光屏幕，18:9显示比例，兼顾大屏幕显示和良好握感之间的均衡，屏幕支持超灵敏触控及湿手触控模式，野外触控精准高效。



2w
大功率扬声器

2w大功率扬声器，在户外及嘈杂环境下也能进行声音播放，公网对讲等操作也更加地清晰。



IP67
无惧粉尘雨水

IP67 防尘防水，1.2m跌落设计，专业防护轻松应对复杂工况。



座充(选配)
便捷充电，随用随充

支持座充接口设计，可选配座充充电器，实现设备的随用随充功能，能量满满迎接高强度工作考验。

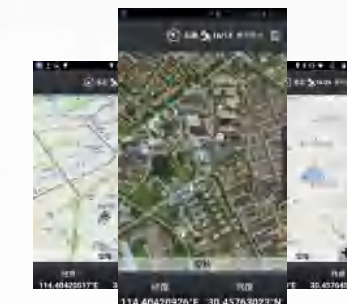


04 应用软件

1. Mobile GIS 通用GIS采集软件

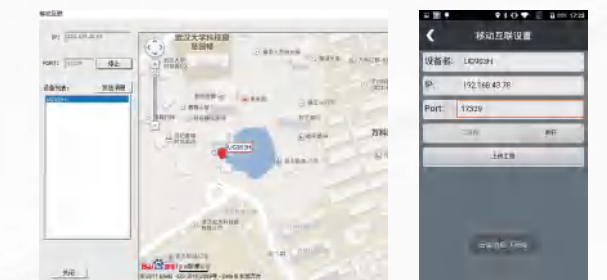
多种地图数据

内置离线地图数据包，可作为采集地图和导航路径规划，支持百度在线卫星影像及矢量地图的叠加。



移动互联作业

借助GIS Office软件可以实现作业人员位置监控、消息广播和作业文件回传等功能，方便快捷。



GIS数据采集

符合作业流程，操作简便、录入高效，支持点、线、面空间数据的采集和各种属性的采集。



特征库

支持采集属性的自定义，满足不同行业对采集要素符号及属性的自定义需求。



专业导航

多种导航模式，支持照片导航、沿路导航、直线导航等功能。



多坐标系显示

强大的坐标转换功能，支持三参、四参、七参转换，支持多坐标系坐标同时显示。

